

note de conjoncture

juin 2012

une publication de l'observatoire régional de l'économie sociale et solidaire de basse-normandie

Les créations d'associations en basse-normandie en 2011



Les associations sont une composante riche de la vie sociale et économique des territoires. Elles sont le support à de nombreux services sociaux, elles permettent le regroupement d'individus autour d'intérêt et/ou d'objectifs communs dans le domaine du sport, de la culture mais aussi dans celui de la défense des droits, de la solidarité. Les associations sont également des acteurs économiques incontournables en Basse-Normandie. Elles emploient près de 45 800 personnes au 1^{er} janvier 2011, soit près d'un salarié sur 10 dans la région. On estime qu'environ 16% des associations bas-normandes en activité ont recours à l'emploi.

Cette note de conjoncture de l'Observatoire régional de l'économie sociale et solidaire propose un suivi semestriel des créations et dissolutions d'associations en Basse-Normandie.



1) Evolution annuelle des créations d'associations en Basse-Normandie

En Basse-Normandie, entre **1 000 et 1 500 associations** sont créées chaque année. En 2011, **1 213 associations ont été créées en Basse-Normandie** dont 52% dans le Calvados, 30% dans la Manche et 18% dans l'Orne.

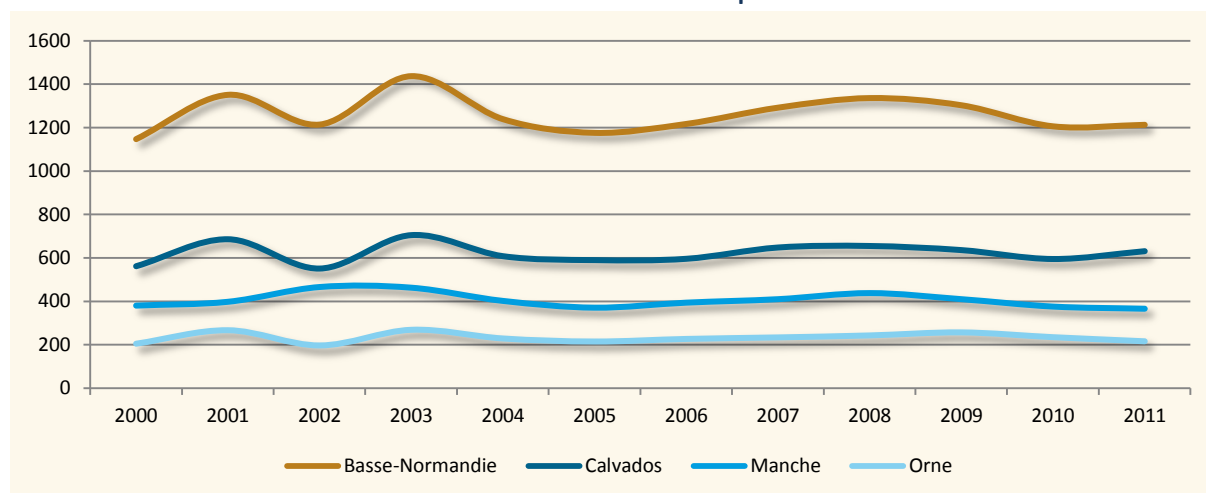
La tendance haussière enregistrée en région depuis 2005, a connu une rupture à partir de 2009, soit un an après la dégradation du contexte économique. Globalement, l'évolution des créations d'associations semble avoir été peu affectée par la crise économique. L'année 2011 est même marquée par un léger regain en termes de création d'associations (+0,6% en Basse-Normandie), porté principalement dans le Calvados.

Evolution des créations d'associations en Basse-Normandie sur la période 2000-2011

	2000	2001	2002	2003	2004	2005	2006	2007	2008	2009	2010	2011
Basse-Normandie	1 147	1 351	1 214	1 437	1 239	1 176	1 217	1 292	1 336	1 303	1 206	1 213
Calvados	561	686	551	705	608	590	596	648	655	636	595	631
Manche	381	398	466	463	402	371	394	410	438	410	376	366
Orne	205	267	197	269	229	215	227	234	243	257	235	216

Source : Journal officiel des associations

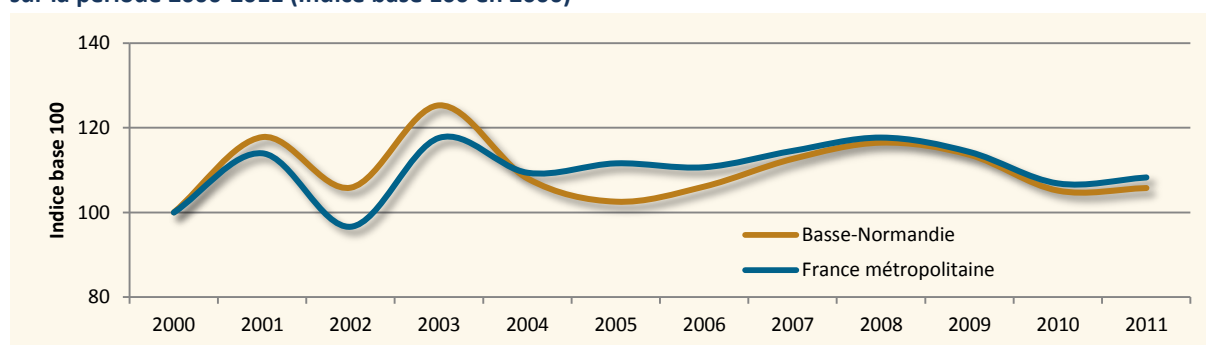
Evolution des créations d'associations en Basse-Normandie sur la période 2000-2011



Source : Journal officiel des associations

Sur ces 10 dernières années, l'évolution du nombre de création d'associations en Basse-Normandie suit la tendance nationale. La période 2004-2006 a toutefois été marquée par une baisse du nombre de création en région, alors que le volume de création s'est maintenu au niveau national.

Comparaison de l'évolution des créations d'associations en Basse-Normandie et en France métropolitaine sur la période 2000-2011 (Indice base 100 en 2000)



Source : Journal officiel des associations

2) Analyse semestrielle des créations d'associations en Basse-Normandie en 2011

L'année 2011 enregistre davantage de créations d'associations qu'en 2010, tant au niveau régional (+0,6%), qu'au niveau national (+1,3%). L'analyse semestrielle des créations d'associations montre cependant une dynamique opposée entre la Basse-Normandie et le niveau national.

Créations d'associations au premier semestre 2011 en Basse-Normandie

	Janv-11	Fév-11	Mars-11	Avril-11	Mai-11	Juin-11	Total 1 ^{er} semestre 2011	Evolution 2011/2010
Basse-Normandie	97	115	114	126	97	90	639	+ 5,3%
Calvados	48	50	57	63	58	61	337	+ 17,0%
Manche	27	40	45	37	21	18	188	- 4,1%
Orne	22	25	12	26	18	11	114	- 7,3%

Source : Journal officiel des associations (1) Evolution calculée en glissement annuel entre le 1^{er} semestre 2011 et le 1^{er} semestre 2010

Créations d'associations au second semestre 2011 en Basse-Normandie

	Juil-11	Août-11	Sept-11	Oct-11	Nov-11	Déc-11	Total 2 nd semestre 2011	Evolution 2011/2010
Basse-Normandie	113	80	68	104	94	115	574	- 4,2%
Calvados	53	44	38	45	57	57	294	- 4,2%
Manche	39	20	16	39	30	36	180	0,0%
Orne	21	16	14	20	7	22	100	- 10,7%

Source : Journal officiel des associations (1) Evolution calculée en glissement annuel entre le 2nd semestre 2011 et le 2nd semestre 2010

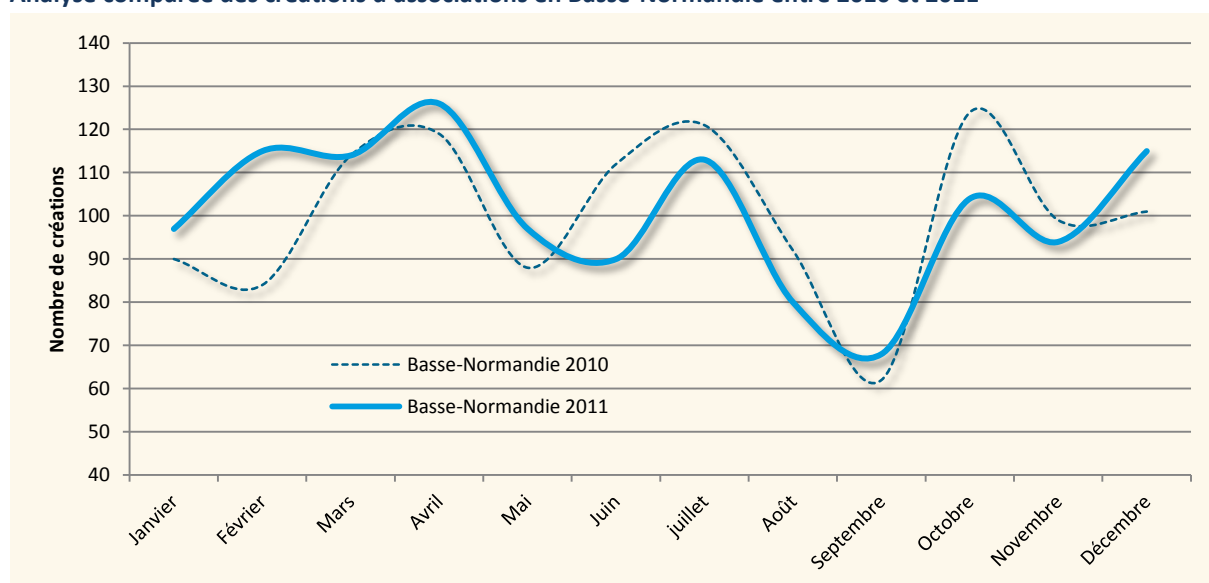
En région, les créations sont en recul sur le 2nd semestre (-4,2%), alors qu'elles étaient en forte progression au 1^{er} semestre (+5,3%). Tandis qu'au niveau national, le nombre de création progresse fortement au 2nd semestre (+6,13%) après avoir connu un recul au 1^{er} semestre.

Evolutions semestrielles des créations d'associations en Basse-Normandie et en France métropolitaine

	Evolution 1 ^{er} semestre 2011	Evolution 2 nd semestre 2011	Evolution 2011
Basse-Normandie	+ 5,27%	- 4,17%	+ 0,6%
France métropolitaine	-3,09%	+ 6,13%	+ 1,3%

Source : Journal officiel des associations (1) Evolution calculée en glissement annuel entre un même semestre d'une année à l'autre

Analyse comparée des créations d'associations en Basse-Normandie entre 2010 et 2011



Source : Journal officiel des associations

3) Analyse semestrielle des dissolutions d'associations en Basse-Normandie en 2011

Pour marquer de manière officielle la cessation d'activité d'une association, ses représentants doivent réaliser une déclaration de dissolution en Préfecture. Dans les faits, on sait que de nombreuses associations sans activité ne font pas de déclarations de dissolution et restent en « sommeil ». C'est pourquoi il est difficile aujourd'hui encore d'estimer avec précision le nombre d'associations en activité sur un territoire.

En 2011, **557 associations ont cessé officiellement leur activité**, soit un recul de -19,3% par rapport à 2010. On enregistrait 374 dissolutions d'associations au 1^{er} semestre 2011 (+24,7%) et 203 au second semestre (-51,1%).

Dissolutions d'associations au premier semestre 2011 en Basse-Normandie

	Janv-11	Fév-11	Mars-11	Avril-11	Mai-11	Juin-11	Total 1 ^{er} semestre 2011	Evolution 2011/2010
Basse-Normandie	60	69	52	88	54	51	374	+ 24,7%
Calvados	37	58	40	77	45	41	298	+ 53,6%
Manche	16	8	12	8	6	8	58	- 17,1%
Orne	7	3	0	3	3	2	18	- 50,0%

Source : Journal officiel des associations - (1) Evolution calculée en glissement annuel entre le 1^{er} semestre 2011 et le 1^{er} semestre 2010

Dissolutions d'associations au second semestre 2011 en Basse-Normandie

	Juil-11	Août-11	Sept-11	Oct-11	Nov-11	Déc-11	Total 2 nd semestre 2011	Evolution 2011/2010
Basse-Normandie	25	38	30	37	35	38	203	- 51,1%
Calvados	11	30	15	24	23	22	125	- 58,9%
Manche	9	8	14	11	8	9	59	- 27,2%
Orne	5	0	1	2	4	7	19	- 36,7%

Source : Journal officiel des associations - (1) Evolution calculée en glissement annuel entre le 2nd semestre 2011 et le 2nd semestre 2010

En 2011, on dénombre 1 213 créations d'associations pour 557 déclarations de dissolutions en Basse-Normandie, soit **2,2 créations pour une dissolution**.

4) Localisation des déclarations de créations d'associations en Basse-Normandie

En moyenne, les Préfectures et Sous-Préfectures du Calvados concentrent plus de 50% des créations d'associations de la région, celles de la Manche environ 30% et près de 20% pour celles de l'Orne. À elle-seule, la Préfecture du Calvados (Caen) enregistre environ un tiers des créations d'associations de la région.

Localisation des créations d'associations dans le Calvados en 2011

Calvados	1er semestre 2011	2nd semestre 2011	Année 2011	Part %
Sous-Préfecture Bayeux	28	23	51	8,1%
Sous-Préfecture Lisieux	80	61	141	22,4%
Sous-Préfecture Vire	19	14	33	5,2%
Préfecture Calvados (Caen)	210	195	405	64,3%
Total Calvados	337	293	630	100,0%

Source : Journal officiel des associations

Localisation des déclarations de création d'associations dans la Manche en 2011

Manche	1er semestre 2011	2nd semestre 2011	2011	Part %
Sous-Préfecture Avranches	54	53	107	29,2%
Sous-Préfecture Cherbourg	55	67	122	33,3%
Sous-Préfecture Coutances	43	29	72	19,7%
Préfecture Manche (Saint-Lô)	36	29	65	17,8%
Total Manche	188	178	366	100,0%

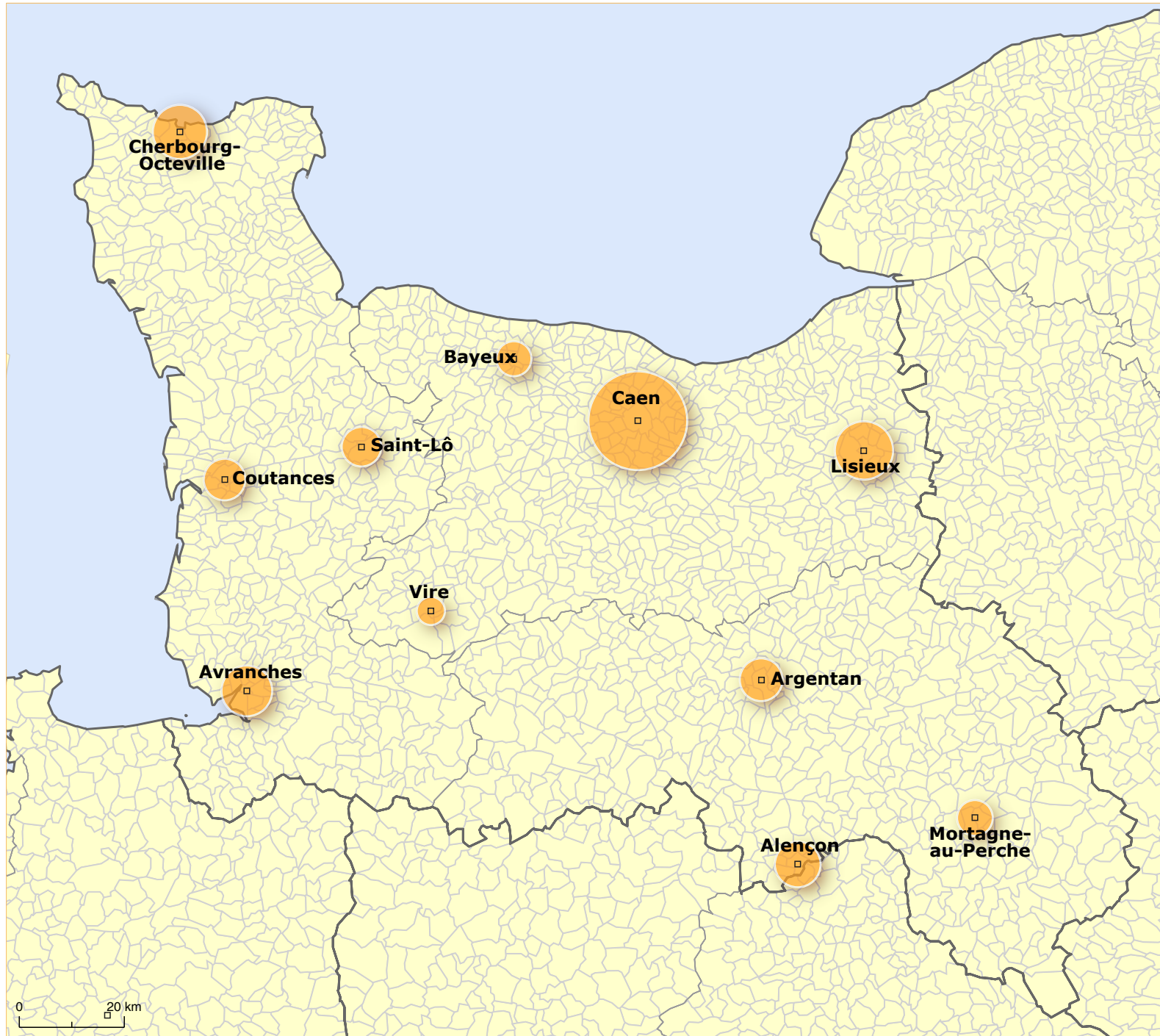
Source : Journal officiel des associations

Localisation des déclarations de création d'associations dans l'Orne en 2011

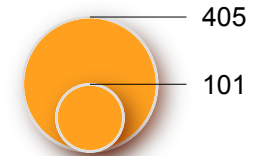
Orne	1er semestre 2011	2nd semestre 2011	2011	Part %
Sous-Préfecture Argentan	42	34	76	35,2%
Sous-Préfecture Mortagne-au-Perche	30	23	53	24,5%
Préfecture Orne (Alençon)	42	45	87	40,3%
Total Orne	114	102	216	100,0%

Source : Journal officiel des associations

LES CREATIONS D'ASSOCIATIONS ENREGISTREES EN 2011 DANS LES PREFECTURES ET SOUS-PREFECTURES REGIONALES

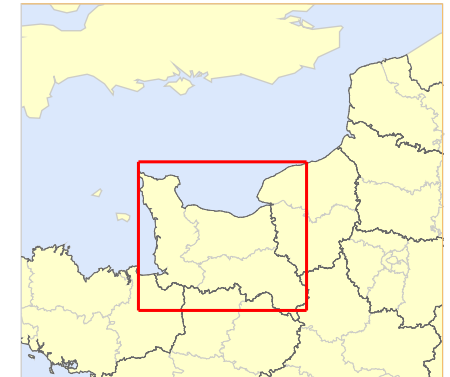


Nombre de création en 2011



Source : Journal Officiel des Associations
Traitement CRESS Basse-Normandie

Situation



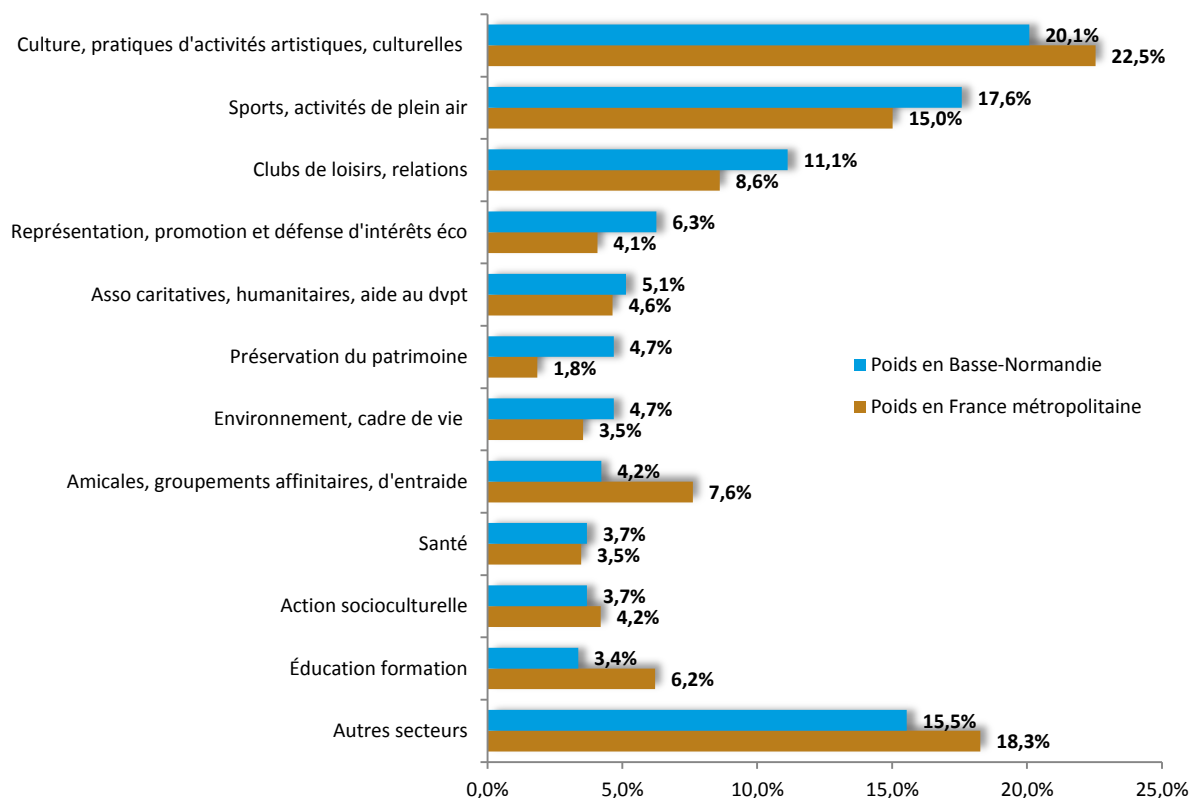
réalisé avec Géoclip



5) Les créations d'associations par domaine d'activité en Basse-Normandie

L'analyse des créations d'associations par domaine d'activité met en lumière certaines spécificités régionales. Ainsi, la part des associations créées en 2011 menant des actions dans le domaine de la Préservation du patrimoine, du Sport et des activités de plein air, des Clubs de loisirs ou de la Promotion et défense d'intérêts économiques est supérieure en Basse-Normandie qu'au niveau national. Inversement, la part des créations d'associations développant des activités dans le domaine de la Culture et des pratiques d'activités artistiques, et dans celui de l'Éducation et de la formation a été moins importante en région. De même, la part des associations sous la forme d'amicales, de groupements affinitaires, de groupements d'entraide est bien inférieure à celle observée en 2011 au niveau national.

Analyse comparative par domaine d'activité ⁽¹⁾ des associations créées en 2011 en Basse-Normandie et France métropolitaine



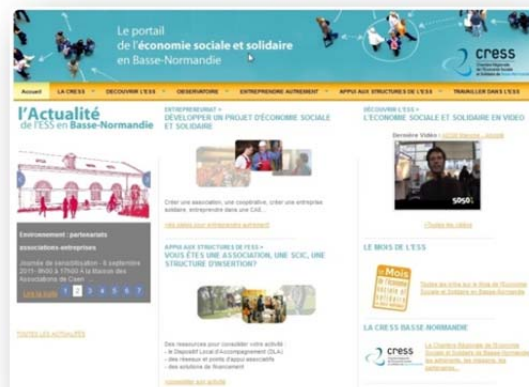
(1) Définition des domaines d'activités au regard des inscriptions au Journal Officiel (Répertoire National des associations – Waldec). Une association peut cumuler plusieurs domaines d'activité.

Source : Journal officiel des associations – Traitement CRESS Basse-Normandie

► Retrouvez toutes les données sur les créations d’associations en Basse-Normandie et au niveau national sur le portail internet du Journal Officiel : www.journal-officiel.gouv.fr/association/



► Retrouvez tous les chiffres sur les associations en Basse-Normandie sur le Portail Internet de l’économie sociale et solidaire en Basse-Normandie – Rubrique Observatoire : www.cress-bn.org



Chambre régionale de l’économie sociale et solidaire
 12 rue Alfred Kastler – 14000 CAEN
 Tél : 02 31 06 09 23 – Fax : 02 31 44 40 78
 Contact : benjamin.roger@cress-bn.org

L’Observatoire régional de l’économie sociale et solidaire de Basse-Normandie bénéficie du soutien de l’Etat et de la Région Basse-Normandie

